

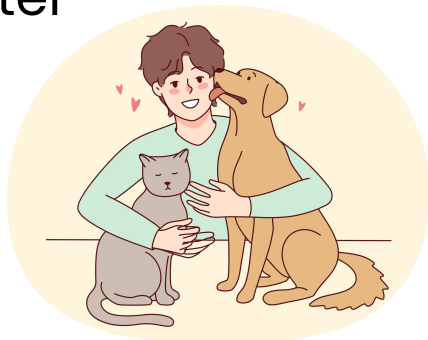


Wortliste



Basis-Vokabeln

- Haltung
- Verantwortung
- Engagement
- tägliche Pflege
- Fütterung
- Fellpflege
- Training
- Impfung
- Tierarzt
- Haustierversicherung
- Allergie
- haustierfreundliche Unterkunft
- Adoption
- Tierheim
- Züchter



Finanzen & Lifestyle

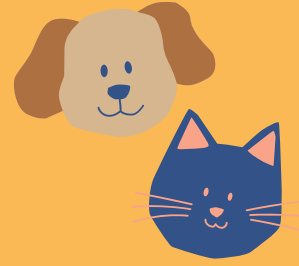
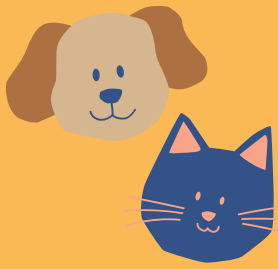
- langfristige Verpflichtung
- monatliche Ausgaben
- Einschränkungen im Alltag
- Zeitmanagement

Emotional & Sozial

- Gesellschaft & Treue
- emotionale Unterstützung
- Bindung
- psychisches Wohlbefinden
- Einsamkeit

Ethik & Gesellschaft

- Tierschutz, Tierrechte
- verantwortungsbewusste Besitzer
- Vernachlässigung
- Tiere aussetzen
- Überzüchtung
- ethische Bedenken
- Regularien
- soziale Verantwortung



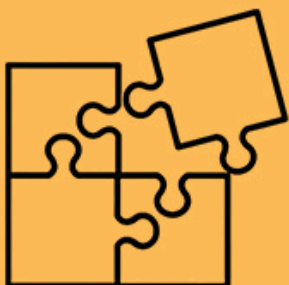
Leitfragen (1)

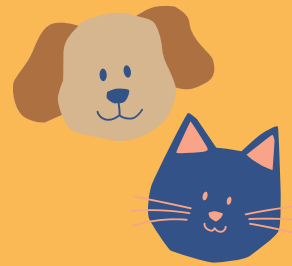
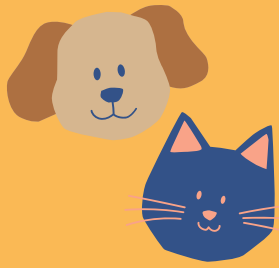
Teil A – Persönliche Erfahrung

- Hast du derzeit ein Haustier oder hattest du früher mal eins?
- Welches Tier hättest du gerne? Warum?
- Welche Eigenschaften zeichnen einen guten Tierhalter aus?

Teil B – Vor- und Nachteile

- Was sind die wichtigsten Vorteile eines Haustieres?
- Was sind die möglichen Nachteile? (Zeit, Geld, Verantwortung, Einschränkungen im Lebensstil)
- Sind Haustiere für jeden geeignet? Warum/nicht?





Leitfragen (2)

Teil C – Gesellschaft und ethische Fragen

- Sollten Menschen Tiere aus Tierheimen adoptieren, anstatt sie bei Züchter:innen zu kaufen?
- Sollten exotische Tiere als Haustiere gehalten werden?
- Glaubst du, dass Haustiere die psychische Gesundheit der Menschen verbessern?
- Haben Tiere Rechte? Wenn ja, welche?

